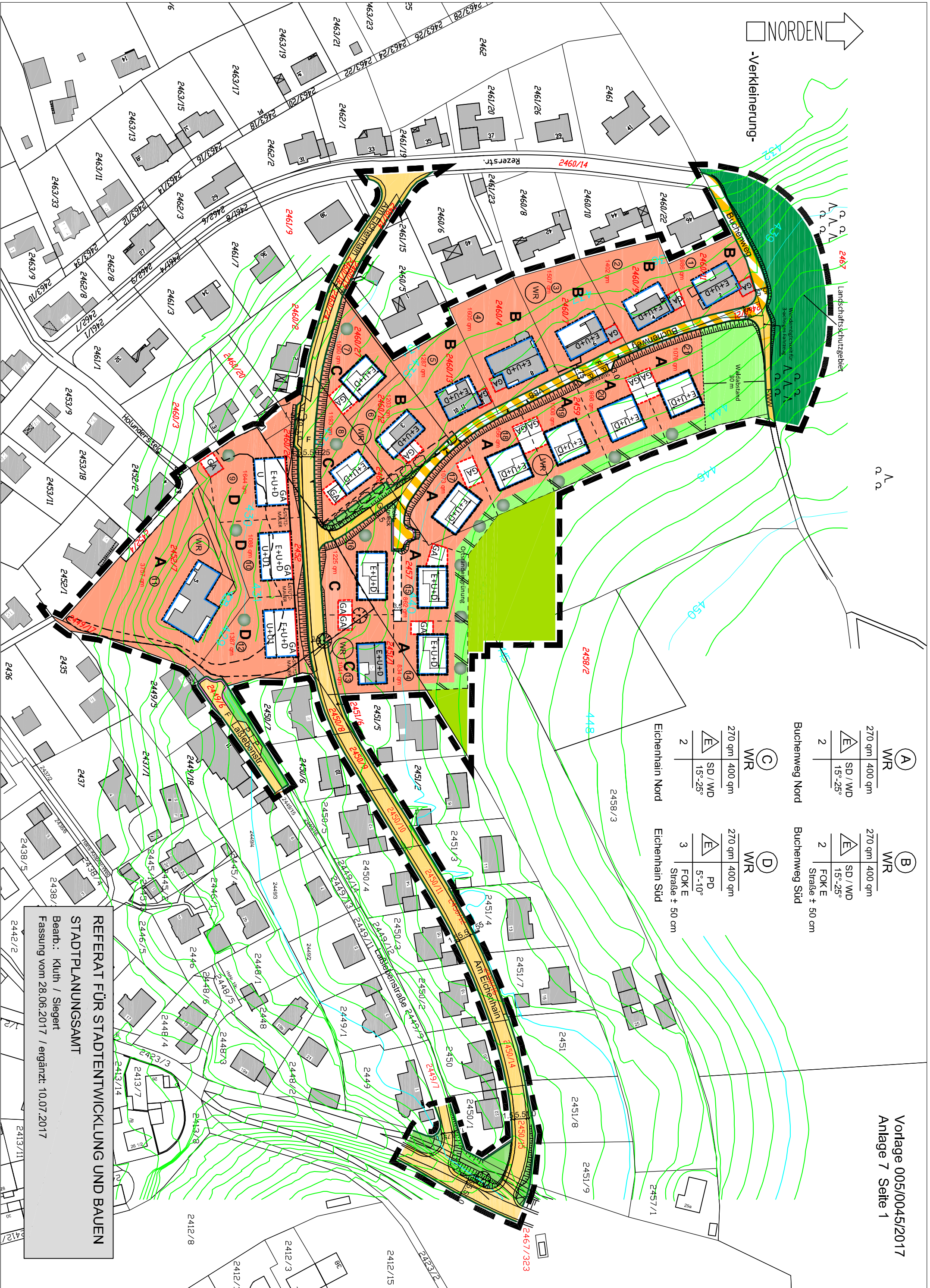




-Verkleinerung-



(A)	WR	270 qm / 400 qm	SD / WD	15°-25°
2				
Buchenhain Nord				
(B)	WR	270 qm / 400 qm	SD / WD	15°-25°
2			FOK E	
Buchenhain Süd				
Straße + 50 cm				

(C)	WR	270 qm / 400 qm	SD / WD	15°-25°
2				
Eichenhain Nord				
(D)	WR	270 qm / 400 qm	PD	5°-10°
3			FOK E	
Eichenhain Süd				
Straße + 50 cm				

REFERAT FÜR STADTENTWICKLUNG UND BAUEN
STADTPLANUNGSAMT
Bearb.: Kluth / Slegert
Fassung vom 28.06.2017 / ergänzt: 10.07.2017