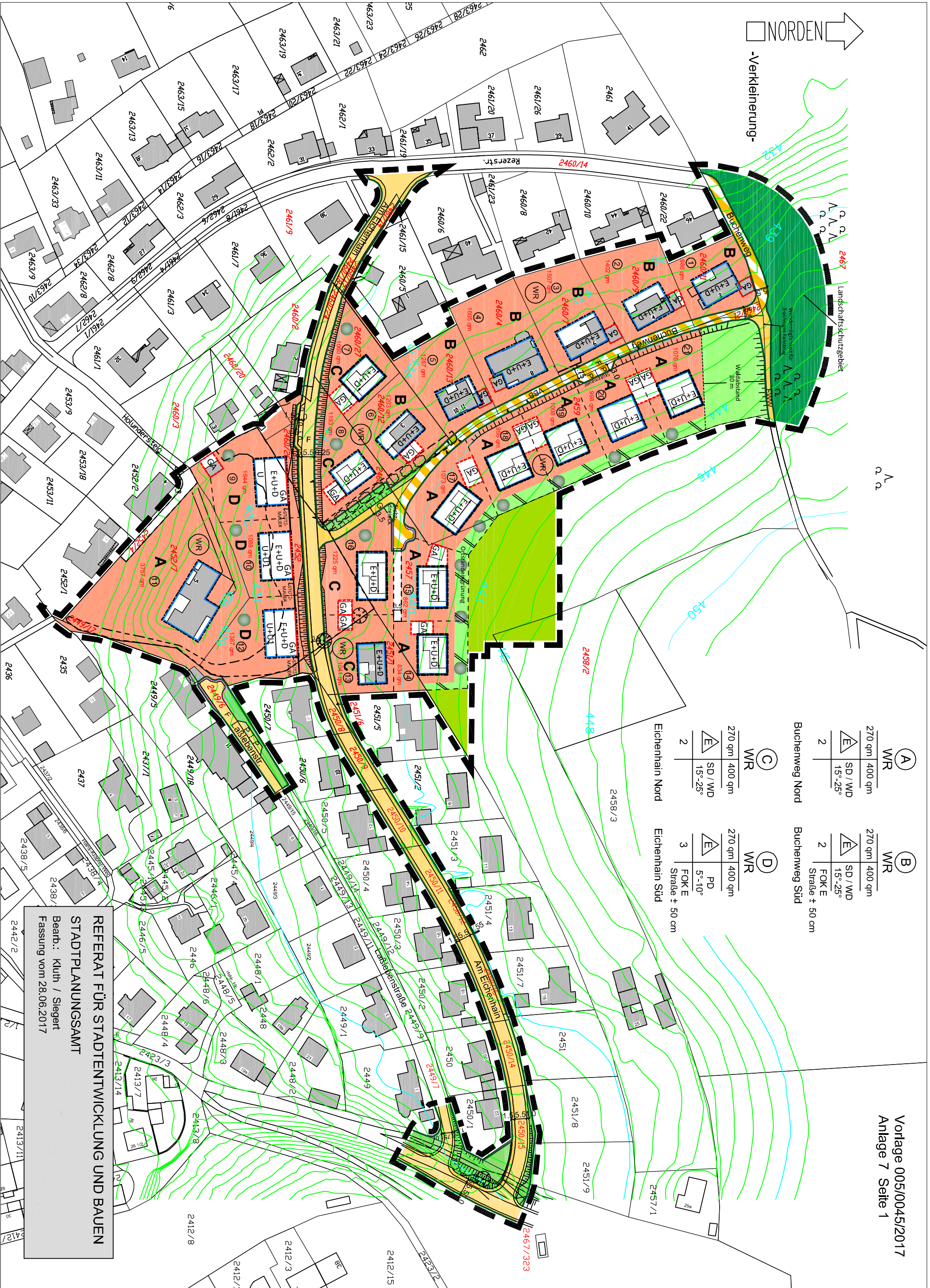




-Verkleinerung-



(A)	WR	270 qm	400 qm	SD / WD	15°-25°
2					
(B)	WR	270 qm	400 qm	SD / WD	15°-25°
2				FOK E	Strasse + 50 cm

(C)	WR	270 qm	400 qm	SD / WD	15°-25°
2					
(D)	WR	270 qm	400 qm	PD	5°-10°
3				FOK E	Strasse + 50 cm

Eichenhain Nord
Eichenhain Süd

REFERAT FÜR STADTENTWICKLUNG UND BAUEN
STADTPLANUNGSAMT
Bearb.: Kluth / Slegert
Fassung vom 28.06.2017