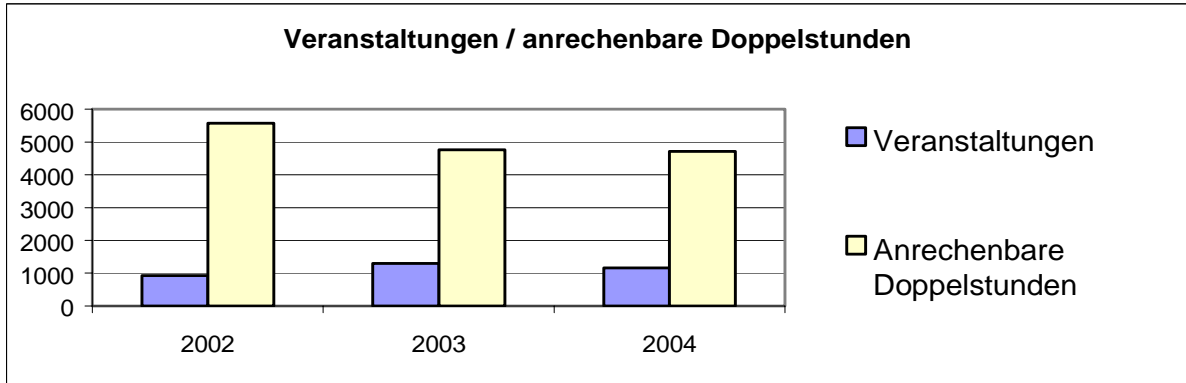
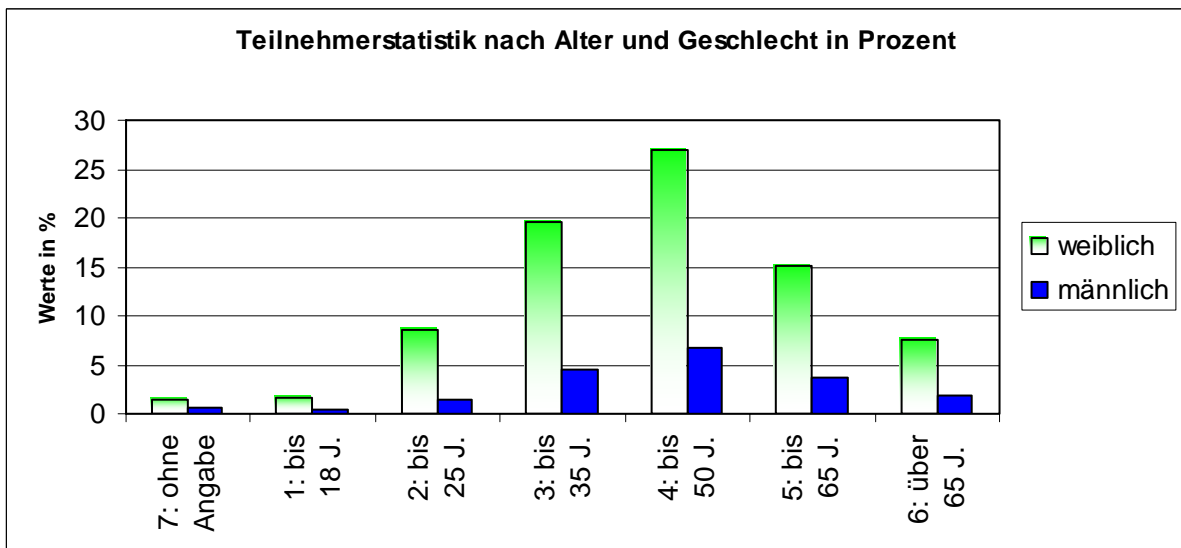


**Übersicht Veranstaltungen und anrechenbare Doppelstunden 2002 / 2003 / 2004**

Jahr	Veranstaltungen	Anrechenbare Doppelstunden
2002	922	5573
2003	1303	4766
2004	1161	4709



**Teilnehmerstatistik nach Alter und Geschlecht**



**Veranstaltungen Herbstsemester 2004 nach Fachbereichen**

<b>Gesellschaft</b>	<b>20</b>
<b>Kultur</b>	<b>36</b>
<b>Gesundheit</b>	<b>133</b>
<b>Sprachen</b>	<b>80</b>
<b>Beruf</b>	<b>49</b>
<b>Spezial</b>	<b>29</b>
<b>Gesamt</b>	<b>347</b>

