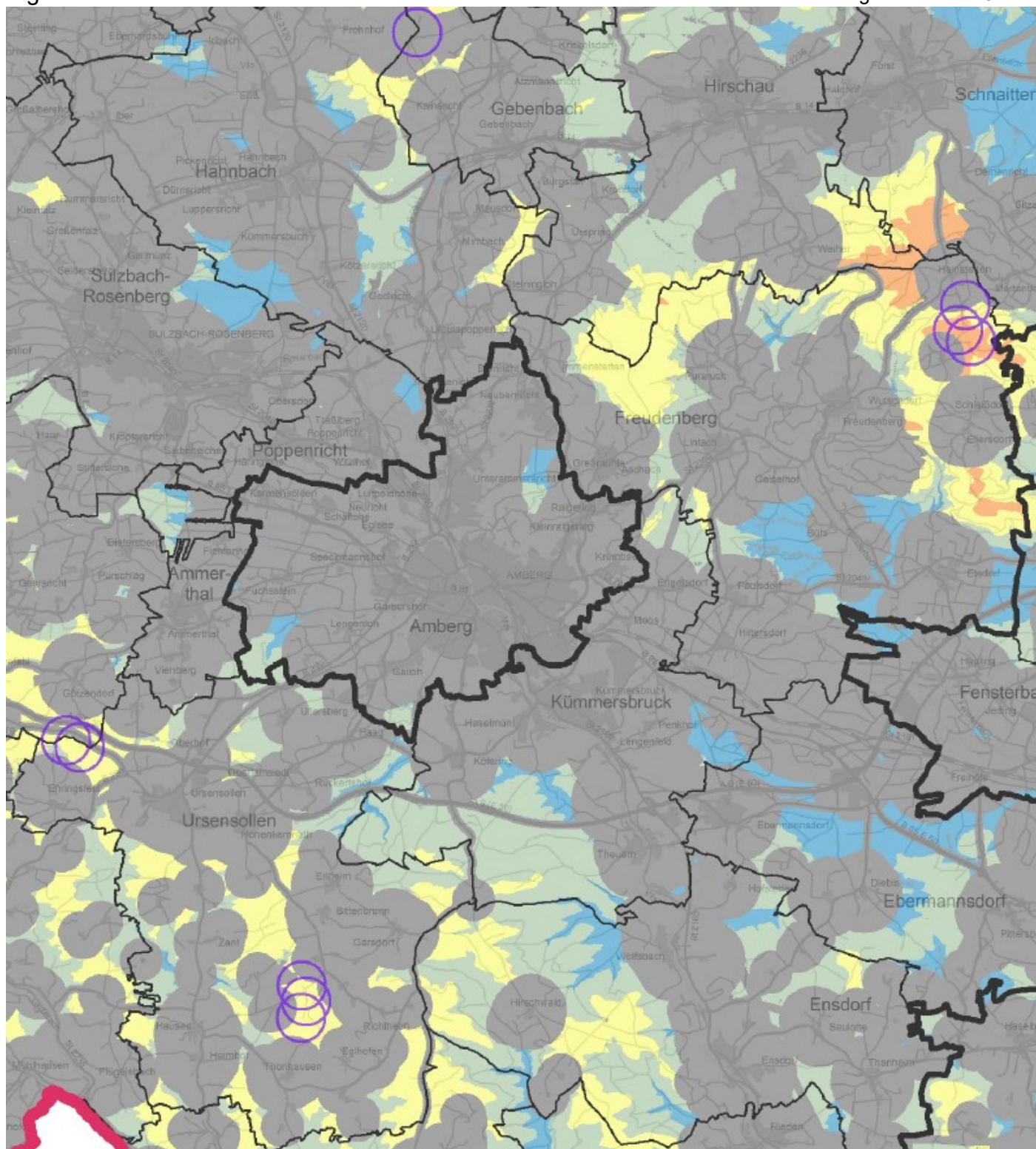


Potenzialgebiete und ihre Windgüte unter Berücksichtigung
regionsweiter Ausschluss- und Restriktionskriterien

Stand: Anfang Dezember 2022



Windgüte ab 50%

Klasse

- 50 - 60 %
- 60 - 70 %
- 70 - 85 %
- 85 - 105 %
- > 105 %



Regionsgrenze



Landkreisgrenze



Gemeindegrenze



Windkraftanlagen



Ausschluss Harte Kriterien und Windgüte unter 50% + Restriktionskriterien

Kartenausschnitt von Amberg und Umgebung

unmaßstäblich