

Bebauungsplanorentwurf AM 133 "Am Holundersteig"

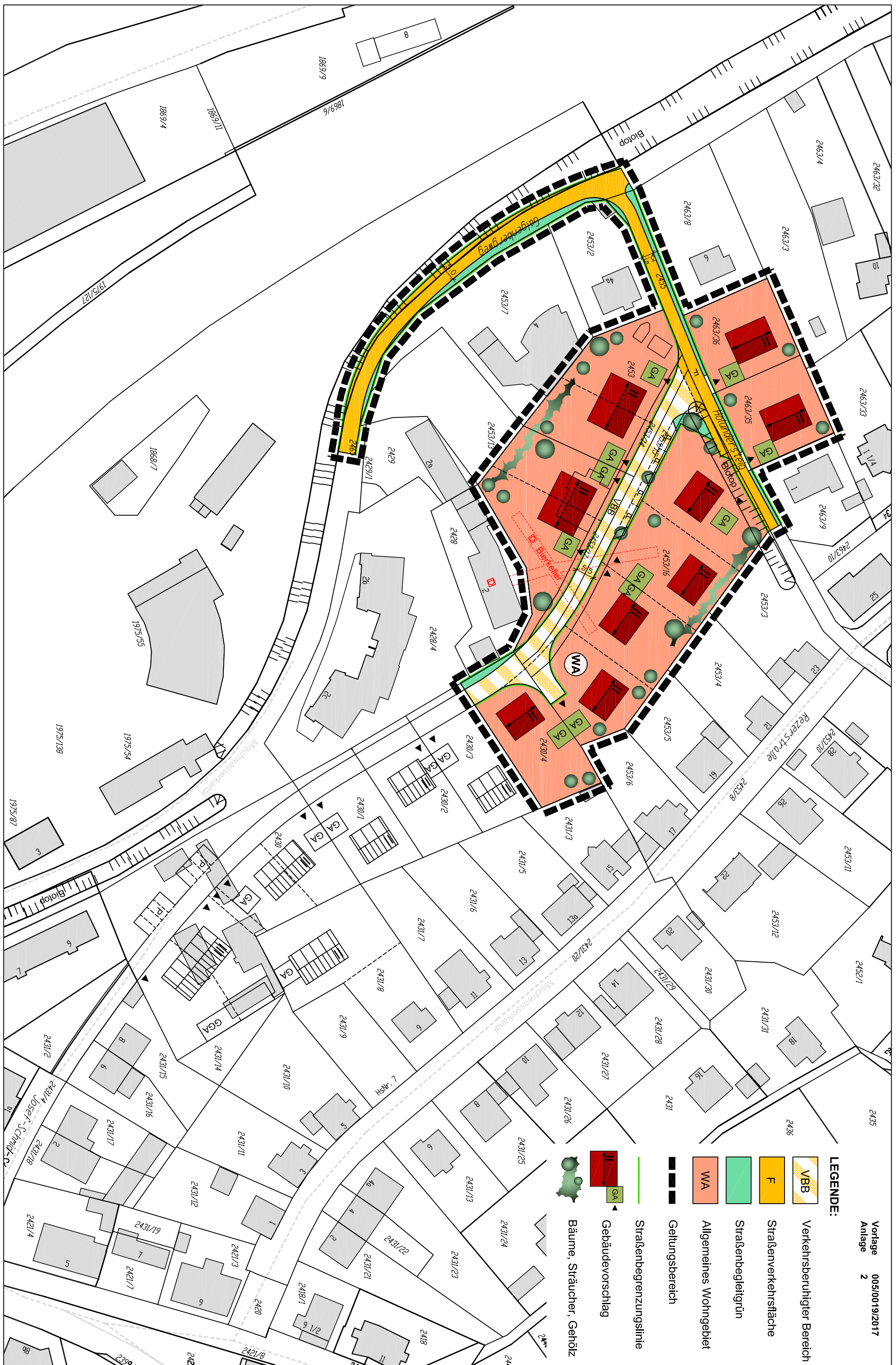
Variante mit Ausweichbucht ohne Einbahnstraße

Referat für Stadtentwicklung und Bauen
 Stadtplanungsamt Sachgebiet Bauleitplanung und Vermessung
 Bearbeiter: Babl / Siegert 10.05.2017









M=1:1000

Norden

Vorlage 005/00/19/2017
 Anlage 2



LEGENDE:

-  Verkehrsberuhigter Bereich
-  Straßenverkehrsfläche
-  Straßenbegleitgrün
-  Allgemeines Wohngebiet
-  Geltungsbereich
-  Straßenbegrenzungslinie
-  Gebäudevorschlag
-  Bäume, Sträucher, Gehölz