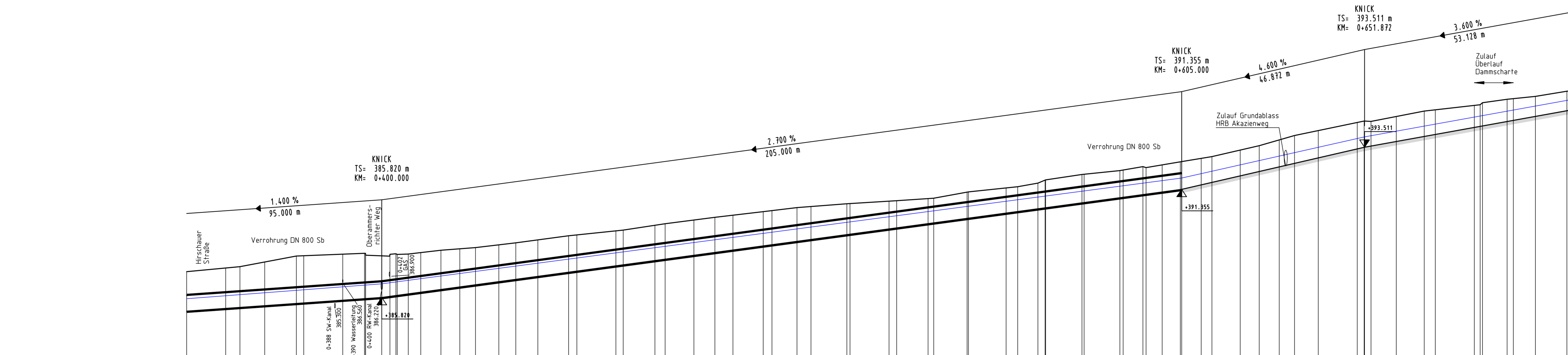


M = 1:500/100  
NN 380.00

Station	Ufer li/re Urgelände	Wasserspiegel BHQ2	Bach-/Rohrsohle
0+000.00	381.62	382.41	382.88
0+000.17	381.66	382.41	382.88
0+010.00	381.70	382.45	382.83
0+020.00	381.73	382.48	382.76
0+030.00	381.76	382.51	382.77
0+040.00	381.80	382.55	382.77
0+050.00	381.83	382.58	382.78
0+060.00	381.86	382.61	382.78
0+070.00	381.89	382.64	382.85
0+080.00	381.93	382.68	382.92
0+090.00	381.96	382.71	382.85
0+100.00	381.99	382.74	382.81
0+110.00	382.03	382.78	382.93
0+120.00	382.06	382.81	383.04
0+130.00	382.09	382.84	383.15
0+140.00	382.13	382.88	383.39
0+150.00	382.27	382.99	383.79
0+160.00	382.41	383.09	383.96
0+170.00	382.55	383.20	384.06
0+180.00	382.69	383.31	384.14
0+190.00	382.83	383.42	384.22
0+195.91	382.91	383.49	384.31
0+200.00	382.97	383.55	384.31
0+210.00	383.11	383.69	384.42
0+220.00	383.26	383.84	384.53
0+230.00	383.40	383.98	384.62
0+240.00	383.55	384.13	384.69
0+250.00	383.69	384.27	384.82
0+260.00	383.84	384.42	385.08
0+270.00	383.98	384.56	385.24
0+280.00	384.13	384.71	385.40
0+290.00	384.27	384.85	385.55
0+300.00	384.42	385.00	385.75
0+305.00	384.49	385.07	385.90
0+310.00	384.56	385.15	386.00
0+320.00	384.70	385.30	386.32
0+330.00	384.84	385.45	386.54
0+340.00	384.98	385.60	386.67
0+350.00	385.12	385.76	387.12



M = 1:500/100  
NN 380.00

Station	Ufer li/re Urgelände	Wasserspiegel BHQ2	Bach-/Rohrsohle
0+350.00	387.14	385.76	387.14
0+360.00	387.33	385.91	387.33
0+370.00	387.44	386.06	387.44
0+380.00	387.76	386.21	387.76
0+390.00	388.04	386.37	388.04
0+400.00	388.08	386.52	388.08
0+400.00	387.95	386.52	387.95
0+410.00	388.06	386.67	388.06
0+420.00	388.24	386.82	388.24
0+430.00	388.31	387.05	388.31
0+440.00	388.37	387.28	388.37
0+450.00	388.51	387.51	388.51
0+460.00	388.62	387.74	388.62
0+470.00	388.77	387.97	388.77
0+480.00	388.98	388.20	388.98
0+490.00	389.02	388.43	389.02
0+500.00	389.23	388.66	389.23
0+510.00	389.27	388.89	389.27
0+520.00	389.42	389.12	389.42
0+530.00	389.48	389.35	389.48
0+540.00	389.62	389.58	389.62
0+550.00	389.76	389.81	389.76
0+560.00	389.95	390.04	389.95
0+570.00	390.16	390.27	390.16
0+580.00	390.43	390.50	390.43
0+590.00	390.75	390.73	390.75
0+600.00	391.01	390.96	391.01
0+610.00	391.22	391.19	391.22
0+620.00	391.43	391.42	391.43
0+630.00	391.67	391.65	391.67
0+640.00	391.94	391.88	391.94
0+650.00	392.12	392.11	392.12
0+660.00	392.34	392.34	392.34
0+670.00	392.57	392.57	392.57
0+680.00	392.61	392.61	392.61
0+690.00	392.76	392.76	392.76
0+700.00	392.94	392.94	392.94
0+710.00	393.03	393.03	393.03
0+720.00	393.16	393.16	393.16
0+730.00	393.26	393.26	393.26
0+740.00	393.36	393.36	393.36
0+750.00	393.59	393.59	393.59
0+760.00	393.88	393.88	393.88
0+770.00	394.11	394.11	394.11
0+780.00	394.36	394.36	394.36
0+790.00	394.78	394.78	394.78
0+800.00	394.85	394.85	394.85
0+810.00	394.83	394.83	394.83
0+820.00	394.83	394.83	394.83
0+830.00	394.83	394.83	394.83
0+840.00	394.83	394.83	394.83
0+850.00	394.83	394.83	394.83
0+860.00	394.83	394.83	394.83
0+870.00	394.83	394.83	394.83
0+880.00	394.83	394.83	394.83
0+890.00	394.83	394.83	394.83
0+900.00	394.83	394.83	394.83
0+910.00	394.83	394.83	394.83
0+920.00	394.83	394.83	394.83
0+930.00	394.83	394.83	394.83
0+940.00	394.83	394.83	394.83
0+950.00	394.83	394.83	394.83
0+960.00	394.83	394.83	394.83
0+970.00	394.83	394.83	394.83
0+980.00	394.83	394.83	394.83
0+990.00	394.83	394.83	394.83
1+000.00	394.83	394.83	394.83

Nr.	Änderungen	gepr. am	Name
Vorhaben:	Hochwasserschutz Ammersricht Einzugsgebiet Bergholzgraben		Anlage: 5,6
Vorhabensträger:	Stadt Amberg		Plan-Nr.: 00214-12-1-5.6
Maßstab:	Längsschnitt	entw. 21.09.18	St
1:500	HRB Akazienweg - Einleitungsstelle	gez. 21.09.18	DJ
1:100	Planfeststellung	gepr. 21.09.18	St
Vorhabensträger: Stadt Amberg, Steinhofgasse 2, 92224 Amberg		Entwurfsverfasser: 21.09.2018	
RCH Renner+Hartmann Consult GmbH		Marienstraße 6, 92224 Amberg	
Ingenieurbüro für Bau- und Umwelttechnik		Tel.: 0921/4860-0, Fax: 0921/4860-49	
		http://www.renner-consult.de	
		E-Mail: info@renner-consult.de	